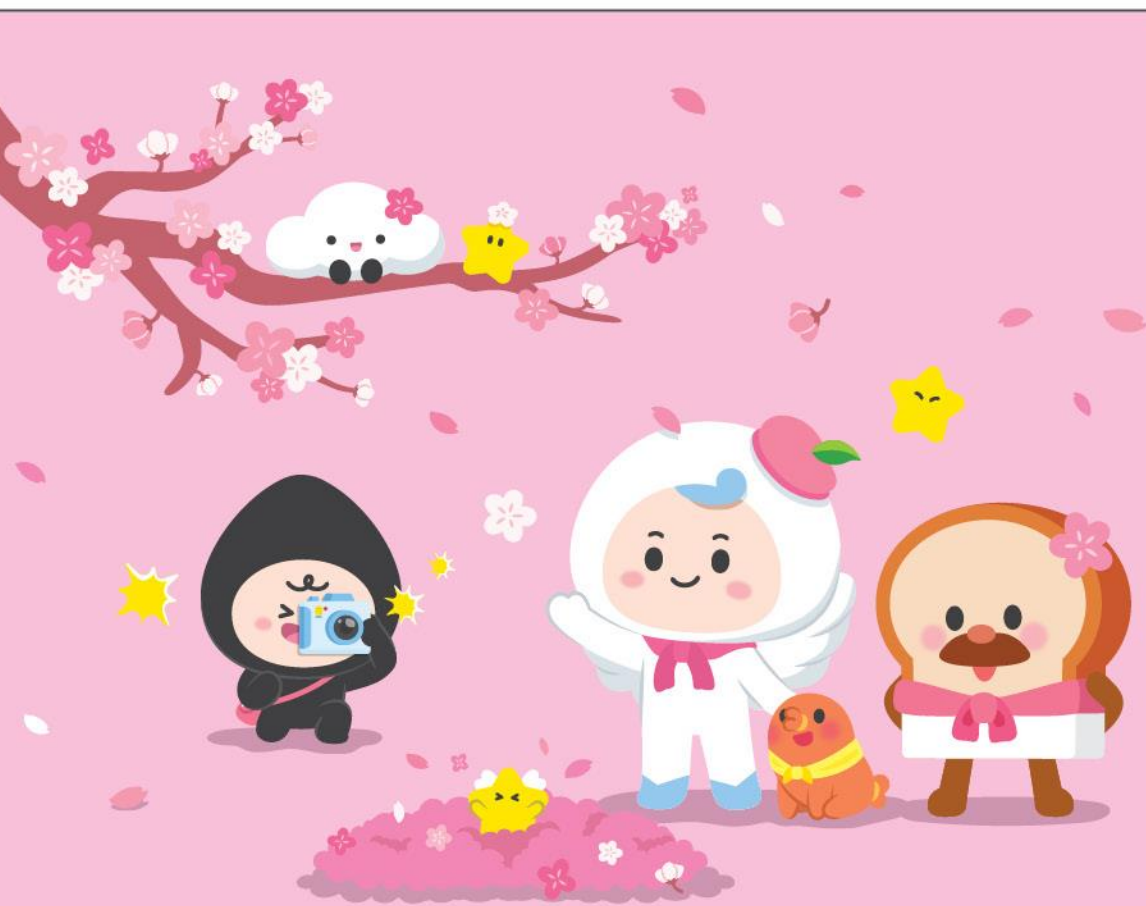


2025년 4월 동양생명 GA소식

25년 04월 주요전략상품 안내

- 주요변경내용
- (무)수호천사 New내가만드는보장보험
- (무)수호천사 치매간병은동양생명보험
- (무)수호천사 암치료는동양생명보험
- (무)수호천사 New알뜰플러스종신보험
- 기타안내



※ 본 자료는 사내교육을 목적으로 제작·사용하는 편집자료로서 고객에게 교부하거나 배포할 수 없습니다. 또한, 보험안내자료(광고, 선전물)로 오인토록 사용하는 것은 법규에 의해 책임을 묻고 있습니다. ※ 본 자료에 수록된 내용은 신뢰할 만한 자료 및 정보로부터 얻어진 것이나, 2025년 3월 현재 시점을 기준으로 작성된 자료이므로 내용상 변동성을 배제할 수 없습니다. 따라서 어떠한 경우에도 본 자료는 고객과의 계약 후 결과에 대한 법적 책임소재에 대한 증빙 자료로 사용될 수 없습니다. ※ 기타 문의사항은 동양생명 GA영업팀로 연락주시기 바랍니다. ※ 이 보험계약은 예금자보호법에 따라 예금보험공사가 보호하되 보호한도는 본 보험회사에 있는 귀하의 모든 예금보호대상 금융상품의 해약환급금(또는 만기 시 보험금)에 기타지급금을 합한 금액이 1인당 "5천만원까지"(본 보험회사의 여타 보호상품과 합산) 보호됩니다. 이와 별도로 본 보험회사 보호상품의 사고보험금을 합산한 금액이 1인당 "5천만원까지" 보호됩니다. 단, 보험계약자 및 보험료 납부자가 법인이면 보호되지 않습니다.



▶ **New(간편)내가만드는보장보험**

- » 업계 3.10.5 보다는 3.10.10 보다는 더 저렴한 **3.6.5** 출시(무사고전환 가능)
- » 4월 한시적 **경미질환 예외 인수기준 완화**(암 보장플랜 약 8,148개 질환 치료종결 즉시 인수 등)

▶ **New내가만드는보장보험** + ▶ **New간편내가만드는보장보험**

- » 큰 돈드는 **상급종합병원 3대주요치료**(10년 보장) & **비급여** 암치료 특약 출시 및 경쟁력 강화
 - ⇒ ①상급종합병원 및 국립암센터 암주요치료 / ②기·갑제외 암주요치료 ③상급종합병원 2대질환주요치료비 ④상급종합병원 응급실내원 출시
 - ⇒ 비급여항암방사선, 비급여(기·갑제외)항암방사선, 계속받는항암방사선, 계속받는비급여항암방사선 가입한도 확대
- » 합리적 보험료 & 든든한 가입한도의 **특정7대질환 제외 질병수술특약** 출시
 - ⇒ **최대 200만원**의 업계 최고수준 가입한도(질병수술(특정7대질환제외)100만원 + 상급종합병원질병수술(특정7대질환제외)100만원 예시)
 - ※ 특정 7대 질환: 백내장, 대장용종, 후각특정질환, 피부종양, 특정피부질환, 하지정맥류, 유방의 비대
- » **요실금수술보장, 자궁근종치료등 누나치 주요특약 New(간편)내만보*** 탑재
- » 정말 저렴한 보험료로 바쁜 현대인을 위한 **단기입원비 집중보장 특약** 출시
 - ⇒ 입원, 1인실 입원, 입원간병인사용(1일이상 3일한도)특약
- » 원하는 암만 딱 보장, 선택 암 담보 제공
 - ⇒ 위암, 간암, 폐암, 대장암진단비



※ 상급종합병원 신규 특약, 선택암 신규특약등은 갱신형으로 암치료는 동양생명보험에도 부가 ※ 누구나필요한수술치료보험 주요특약의 내만보 설계는 일반심사형, 간편심사 335 ~ 365에서 가능

※ 본 자료는 사내 교육을 목적으로 제작 · 사용하는 편집자료로서, 고객에게 교부하거나 배포할 수 없으며, 보험안내자료광고(선전물)로 오인토록 사용하는 것은 법규에 의해 책임을 묻고 있습니다.



▶ **치매간병은동양생명보험**

» 업계 최다판매의 노치원보장, 방문요양 및 복지용구 보장도 더 든든하게

⇨ ①장기요양(1~5등급)방문요양보장 **최대 30만원** ②장기요양(1~인지지원등급)복지용구보장 **최대 30만원** 출시

» 장기요양(1~인지지원등급)주 · 야간보호보장 70세까지 **최대 60만원 한도 유지(110세 보장)**

▶ **암치료는동양생명보험**

» 초기 저렴한 보험료의 다양한 갱신형 특약 추가 탑재

⇨ ①상급종합병원 및 국립암센터 암주요치료비(갱) / ②상급종합병원 및 국립암센터 암(기갑제외)주요치료비(갱),
③상급종합병원2대질병주요치료비(갱) ④2대질병주요치료비(갱) ⑤위/간/폐/대장암 진단(갱) ⑥뇌혈관질환/허혈심장질환 진단(갱)

▶ **그 외 변경사항**

» 03월 대비 보험료 인상 최소화로 **여전한 주력상품 보험료 경쟁력 유지**

⇨ 통합건강 약 2~3%, 치매간병 약 0~5%, 저해지종신 약 2% 내외 보험료 변동 ※ 납기별, 상품별 인상폭 상이

» **NEW(간편한)알뜰플러스종신 해약환급률 변경(10년 시점 -1% 비)**

» **5배더 행복한종신보험(가칭) 04월 14일 출시 예정(15년납)**



3.10.5 / 3.10.10 보다 **저렴한**
New간편내가만드는보장보험

365 출시



3 개월내 질병진단, 입원필요조건, 수술필요조건, 추가검사필요조건 여부



N 년내 입원, **수술** 여부 ※ 4월 한시적 심사완화*



5 년이내 질병* 여부 *암/협심증/심근경색/뇌졸중/간경화/심장판막증/투석중인만성신부전증

※ 무사고전환: 305 → 315 → 325 → 335 → 345 → 355 → **365(신설)** 가능 (일반심사형 전환가능)

[기준: 무해지환급형, 50세 남자, 가입금액: 암 5천만원, 암주요치료비 1,000만원/100만원, 암통원 1만원, 그 외 1,000만원, 종신만기(일부 100세), 20년납, 단위: 원]

보험료 비교	동양생명 3.6.5	A사 3.6.5	B사 3.10.10	C사 3.10.10	D사 3.8.5	E사 3.10.5	F사 3.10.5
암 진단	88,505	100,450	100,850	101,550	103,050	89,360	100,200
뇌혈관 진단	15,824	17,600	22,120	16,740	17,920	13,440	16,400
허혈심장 진단	8,698	10,400	11,050	9,580	8,220	12,860	11,000
암 주요치료	30,393	-	32,720	31,590	37,700	-	29,730
2대질환 주요치료	18,004	-	19,690	8,630	-	-	19,400
상급종합병원 암통원	257	603	896	1,157	742	714	425

※ 25년 4월 한시 심사 완화 (N년 이내 수술여부는 고지 후 심사에서 제외)

365 출시 기념 경미질환 예외인수 (4월 한시적 운영 예정)

New간편내가만드는보장보험 (3n5)



암 보장플랜

예외질환(KCD) 약 8,148개 질환 →
치료종결 즉시 인수



종합 보장플랜

예외질환(KCD) 약 3,713개 질환 → 180일 경과 후 인수



사망 보장플랜

예외질환(KCD) 약 5,328개 질환 → 180일 경과 후 인수



4월 10일(예정) 이후

가입설계 화면 내 예외 질환 인수 가입가능여부 조회 가능 예정

NEW (간편) 내가 만드는 보장보험

상급종합병원



암통원

뇌혈관질환통원

허혈심장질환통원



1인실입원

1~3인실입원

입원

뇌혈관질환입원

허혈심장질환입원



질병수술

특정7대질환제외 질병수술



암주요치료비(상급종합병원 및 국립암센터)

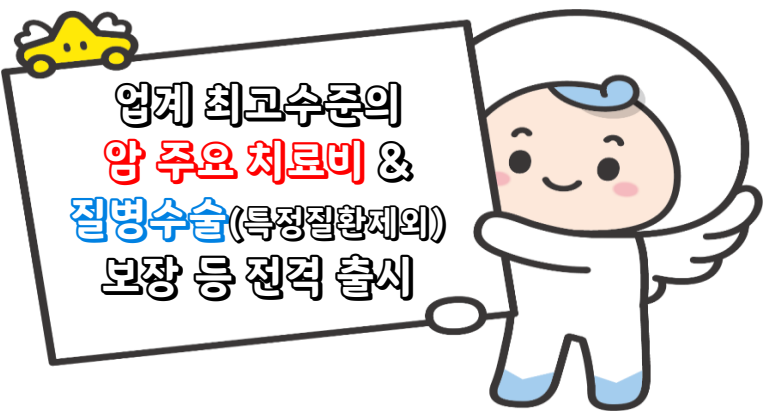
암(기갑제외)주요치료비(상급종합병원 및 국립암센터)



신규
출시

2대질환주요치료비

응급실 내원



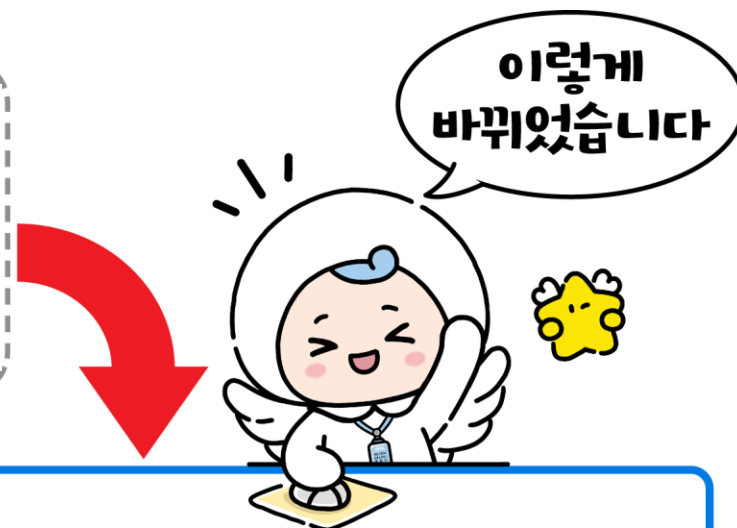
[기준:해약한금미지급형, 50세, 보험료는 최대한도 가입기준, 20년납, 종신만기, 월납]

구분	최대가입한도		보험료	
	60세 이하	61세 이상	남	여
상급종합병원및국립암센터 암(기·갑제외)주요치료비	3,200만원	3,200만원	51,456원	35,616원
상급종합병원및국립암센터 암주요치료비	800만원	800만원	13,440원	9,160원
상급종합병원 2대질환주요치료비	4,000만원	4,000만원	7,276원	4,651원
상급종합병원 질병수술특약(특정7대질환제외)	100만원	70만원	9,194원	9,893원
상급종합병원 응급실내원	10만원	10만원	140원	130원

더 든든해진 꼭 필요한 “비급여” 항암방사선치료 보장

NEW(간편)내가만드는보장보험

25년 04월 이전	최대가입한도
계속받는 비급여항암방사선·약물(연1회한)	500만원
계속받는 항암방사선·약물(연1회한)	500만원
비급여 항암방사선·약물 _ 기갑제외	2,000만원
비급여 항암방사선·약물	500만원



저렴한 보험료로 “비급여” 급부만 집중보장

[기준:해약환급금미지급형, 보험료는 최대한도 가입기준. 50세, 20년납, 종신만기, 월납]

25년 04월 이후 ~	최대가입한도	합산한도	보험료	
			남	여
계속받는 비급여항암방사선·약물(연1회한)	1,000만원	1,000만원	3,481원	3,456원
계속받는 항암방사선·약물(연1회한)	1,000만원		27,097원	22,920원
비급여 항암방사선·약물(기갑제외)	2,000만원	3,000만원	3,032원	2,462원
비급여 항암방사선·약물	2,000만원		3,056원	2,500원

※ 비급여항암방사선·약물(기갑제외), 비급여 항암방사선·약물 1:1 비율 부가 가능

NEW (간편) 내가만드는보장보험

상급종합병원에서 수술 시 **최대 250만원!!**

일부 경증담보 제외 후 더 든든하게 보장하는

- **질병수술**(특정7대질환*제외) : **100만원**
- **상급종합병원 질병수술**(특정7대질환*제외) : **100만원**
- + **상급종합병원 질병수술**: **50만원**

※ 특정 7대질환 : 백내장, 대장용종, 후각특정질환, 피부종양, 특정피부질환, 하지정맥류, 유방의 비대



특정제외 질병수술비	동양생명	A사	B사	C사	D사	남자 100만원 가입 기준	질병수술 (특정7대질환제외) 보험료	
							전체 병의원	상급종합병원
일반병원	100만원	70만원	100만	100만	60만원			
상급종합병원	100만원	-	-	100만	-			
일반 질병수술비 포함 최대보장금액	250만원* (특정제외 200만원)	180만원	140만	200만	160만원	40세	8,181원	2,257원
연계 조건	조건 없음	일반 질병수술비 의무부가	조건 없음	조건 없음	조건 없음	50세	9,194원	2,730원
제외질병	7대 질병 제외	4대 질병 제외	8대 질병제외 (+제왕절제 수술)	105대 경증질병+ 요실금,치핵,제왕절개	결막염,티눈콩다래등 18종 + 대장용종, 백내장	60세	9,658원	3,175원

※ 본 자료는 사내 교육을 목적으로 제작 · 사용하는 편집자료로서, 고객에게 교부하거나 배포할 수 없으며, 보험안내자료광고(선전물)로 오인토록 사용하는 것은 법규에 의해 책임을 묻고 있습니다.

※ 연간 입원 일수 통계: 지표누리, 한국의 사회지표 24년 03월 26일자 참조

입원할 시간도 없이 바쁘시죠??
그래서 준비했습니다.

NEW(간편)내가만드는보장보험



정말 저렴한 보험료로 바쁜 현대인을 위한 단기입원 보장



딱 3일 집중보장!!

- 입원특약_1일이상 3일한도
- 입원간병인사용특약_1일이상 3일한도
- 1인실입원특약_1일이상 3일한도



다 가입해도
4,496원
[남자 40세 최대한도 가입기준]
※ 단 최소보험료 2만원

[기준:해약환급금미지급형,, 최대가입한도 기준, 40세 남자, 20년납, 종신만기, 월납]

상품명	최대 가입한도	보험료	
		일반심사형	간편심사형(365)
입원특약(1일이상3일한도)	3만원	2,667원	2,892원
1인실입원특약(1일이상3일한도)	10만원	1,090원	1,170원
입원간병인사용(1일이상3일한도) _ 1형간병인사용	5만원	460원	495원
입원간병인사용(1일이상3일한도) _ 2형 간호간병통합서비스	3만원	279원	303원

치매간병은 동양생명보험

동양생명 노치원보장의 끝없는 진화

장기요양(1~5등급) 방문요양보장특약
장기요양(1~인지지원등급) 복지용구보장특약



구분	재가급여 내용
방문요양	장기요양요원이 “수급자”의 가정 등을 방문하여 신체활동 및 가사활동 등을 지원
방문목욕	장기요양요원이 목욕설비를 갖춘 장비를 이용하여 “수급자”의 가정 등을 방문하여 목욕을 제공
방문간호	장기요양요원인 간호사 등이 의사, 한의사 또는 치과의사의 지시서에 따라 “수급자”의 가정 등을 방문하여간호, 진료의 보조, 요양에 관한 상담 또는 구강위생 등을 제공
주·야간보호	“수급자”를 하루 중 일정한 시간 동안 장기요양기관에 보호하여 신체활동 지원 및 심신기능의 유지·향상을 위한 교육·훈련 등을 제공
단기보호	“수급자”를 보건복지부령으로 정하는 범위 안에서 일정 기간 동안 장기요양기관에 보호하여 신체활동 지원 및 심신기능의 유지·향상을 위한 교육·훈련 등을 제공
기타 재가급여	“수급자”의 일상생활·신체활동 지원 및 인지기능의 유지·향상에 필요한 용구를 제공하거나 가정을 방문하여 재활에 관한 지원 등을 제공하는 장기요양급여로서 대통령령으로 정하는 것

[기준:남자50세 각 가입금액10만원, 남자 50세, 90세만기, 20년납]

구분			당사	A사	B사
장기요양(1~5등급) 방문요양보장	최대가입한도		30만원	30만원	20만원(저해지x)
	보험료	무해지	3,021원	3,435원	4,010원
		저해지	3,424원	3,893원	-
장기요양(1~인지지원등급) 복지용구보장	최대가입한도		30만원	20만원	20만원
	보험료	무해지	1,578원	2,751원	2,590원
		저해지	1,788원	3,122원	-

※ 본 자료는 사내 교육을 목적으로 제작·사용하는 편집자료로서, 고객에게 교부하거나 배포할 수 없으며, 보험안내자료광고(선전물)로 오인토록 사용하는 것은 법규에 의해 책임을 묻고 있습니다.

대상 상품명	급부	신규특약
① New내가만드는보장보험 ② New간편내가만드는보장보험 ③ 내가만드는유니버설종신보험	주요치료비	상급종합병원및국립암센터암(기타피부암·갑상선암제외)주요치료비특약A1
		상급종합병원및국립암센터암주요치료비특약A1
		상급종합병원2대질병주요치료비특약A1
	입원	상급종합병원응급실내원특약A1
		1인실입원특약A1(1일이상 3일한도)
		입원간병인사용특약A1(1일이상 3일한도)
		입원특약A1(1일이상 3일한도)
	질병수술	요양병원입원특약A1
		질병수술특약A1(특정7대질병제외)
	선택 암 진단	상급종합병원질병수술특약A1(특정7대질병제외)
		간암진단특약A1
		대장암진단특약A1
		위암진단특약A1
암치료는동양생명보험	주요치료비	폐암진단특약A1
		상급종합병원및국립암센터암(기타피부암·갑상선암제외)주요치료비특약R(갱신형)
		상급종합병원및국립암센터암주요치료비특약R(갱신형)
		2대질병주요치료비특약R(갱신형)
	선택 암진단	상급종합병원2대질병주요치료비특약R(갱신형)
		간암진단특약R(갱신형)
		대장암진단특약R(갱신형)
		위암진단특약R(갱신형)
	뇌심 진단	폐암진단특약R(갱신형)
		허혈심장질환진단특약R(갱신형)
치매간병은동양생명보험	재가 관련	뇌혈관질환진단특약R(갱신형)
		장기요양(1~5등급)방문요양보장특약D
		장기요양(1~인지지원등급)복지용구보장특약D

누구나 필요한 수술치료보험 판매중단 →
주력특약 NEW내가만드는보장보험등에 추가

대상 상품명	부가 특약명	최대가입한도	
		60세이하	61세이상
① NEW내가만드는보장보험	급여CT, MRI검사특약(갱신형)	10만원	10만원
	급여뇌정위적방사선술특약	1,000만원	500만원
	급여수혈치료보장특약	50만원	50만원
	급여심장부정맥고주파·냉각절제술특약	100만원	50만원
	급여창상봉합술특약	10만원	10만원
② NEW간편내가만드는보장보험 (335 ~ 365)	다빈치로봇특정수술특약(갱신형)	200만원	100만원
	요실금수술보장특약	50만원	20만원
	자궁근종(HIFU)치료특약(갱신형)(연간1회한)	100만원	100만원
	자궁근종(HIFU)치료특약(갱신형)(최초1회한)	50만원	50만원
	중대한수술특약	1,000만원	1,000만원
③ 내가만드는유니버설종신보험	특정급여시술특약(갱신형)	1,000만원	1,000만원
	특정급여인공루형성수술특약(갱신형)	1,000만원	1,000만원
	특정급여중증치료특약(갱신형)	1,000만원	1,000만원
	특정급여혈전제거치료특약	1,000만원	1,000만원

상품명	특약명
① NEW내가만드는보장보험	보험료납입면제 _ 3대질환수술납입면제(소액암포함)
② NEW간편내가만드는보장보험	보험료납입면제 _ 3대질환수술납입면제(소액암제외)

25년 4월 주요상품 Line Up (GA)

종신 / 정기보험

- NEW알뜰플러스종신보험 **HIT**
- NEW간편한알뜰플러스종신보험
- 내가만드는유니버설종신보험
- VIP플러스정기보험

건강보험

- NEW내가만드는보장보험 **HIT**
- NEW간편내가만드는보장보험
- 암치료는동양생명보험(갱신형)
- 치매간병은동양생명보험 **HIT**
- NEW실속하나로암보험
- 급여실손의료비보장보험(갱신형)

어린이 건강보험

- 꿈나무우리아이보험

※ 누구나필요한수술치료보험 판매중단(주요특약 NEW내만보 內 부가)

※ 상품명 앞 "무배당 수호천사" 표기 생략



25년 04월 주요상품안내①

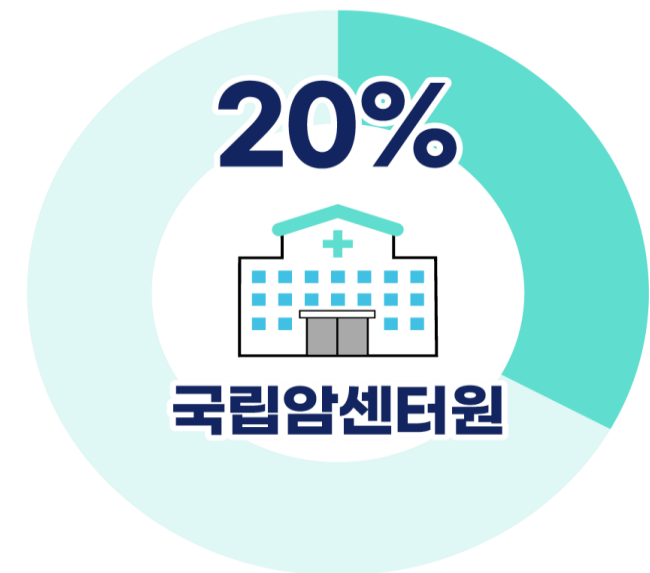
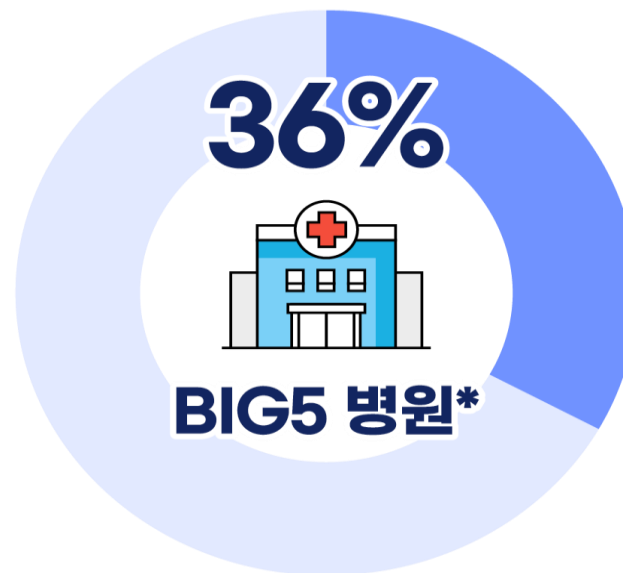
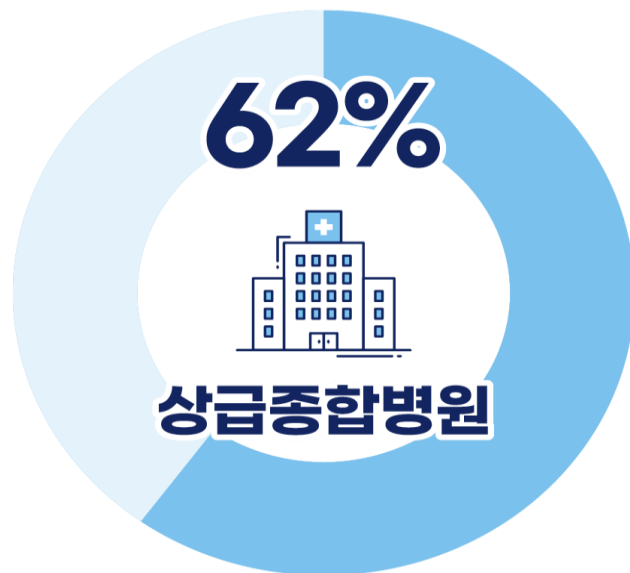
▶ 큰돈드는 상급종합병원 & 비급여암 보장도 **역시 동양생명**

(무)수호천사 NEW(간편)내가만드는보장보험



큰 병이면 **큰** 병원 가야죠

암환자 10명 중 6명 이상은 상급종합 간다...
빅5병원, 10명 중 3명 이상 진료

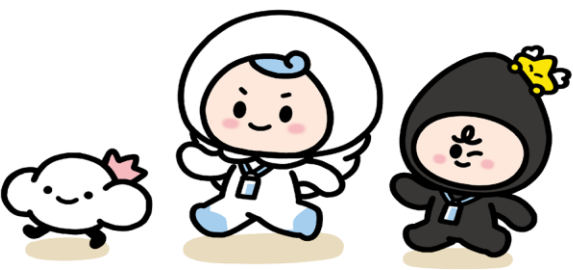


※ BIG5 병원: 서울아산병원, 서울대병원, 연세대 세브란스병원, 서울성모병원, 삼성서울병원

※ 출처: 건강보험심사평가원, 보건복지부 국가암등록통계

NEW내가만드는보장보험,
NEW간편내가만드는보장보험

개정 및
신규특약
내용



상급종합병원, 국립암센터 암주요치료도
최대 10년 보장(최대 5억원* 보장)

소액암도
1억 보장

※ 고.고.당 만성질환자도 표준인수(약 복용 중, 수치조절 양호, 합병증 無 조건)



상급종합병원 2대질환주요치료비도
최대 10년 보장(최대 5억원* 보장)

타사 비교		동양생명	A사	B사	C사	D사	E사	F사
국립암센터 보장여부		0	0	0	X	0	X	X
보장기간		10년	10년	5년/10년	10년	10년	10년	5/10년
상급종합병원 암주요치료비	일반암	5,000만원	3,000만원	3,000만원	2,000만원	4,000만원	3,000만원	3,000만원
	소액암(기·갑)	1,000만원	600만원	600만원	400만원	800만원	600만원	600만원
	최대보장금액	5억원	3억 6천	3억 6천	2억 4천	4억 8천	3억 6천	3억 6천
상급종합 2대질환 주요치료비 최대보장금액		5억원	3억원	3억원	2억원	2억원	3억원	3억원

※ 2대질환주요치료비, 상급종합병원2대질환주요치료비 합산 한도 기준(5,000만원) ※ 암(기갑제외)주요치료비, 암주요치료비, 상급종합병원암(기갑제외)주요치료비, 상급종합병원암주요치료비 합산 한도 기준(5,000만원)

※ 본 자료는 사내 교육을 목적으로 제작 · 사용하는 편집자료로서, 고객에게 교부하거나 배포할 수 없으며, 보험안내자료광고(선전물)로 오인토록 사용하는 것은 법규에 의해 책임을 묻고 있습니다.



큰 돈

+ 국립암센터

드는 상급종합병원 암 치료

[연 1회, 최대 10년 보장]




큰 돈

드는 비급여 항암방사선 치료




한번에 준비




① 주계약

100만원



② 상급종합병원및국립암센터
암(가·갑제외)주요치료비 / ③ 암주요치료비

1,000만원/
200만원



④ 계속받는 비급여항암방사선·약물(연1회한)

1,000만원

⑤ 비급여 항암방사선·약물(가·갑제외) /

1,500만원

⑥ 비급여 항암방사선·약물

1,500만원

다! 보장받아도

[일반심사형, 20년납, 종신만기]

구분	남	여
40세	22,373원	20,911원
50세	30,003원	22,656원
60세	40,835원	24,141원

※ 본 자료는 사내 교육을 목적으로 제작 · 사용하는 편집자료로서, 고객에게 교부하거나 배포할 수 없으며, 보험안내자료광고(선전물)로 오인토록 사용하는 것은 법규에 의해 책임을 묻고 있습니다.
17 / 54

큰 돈 드는 비급여 방사선치료 + 수술 후 **장해** 시 보장도 한번에!!

비급여 암 + 질병장해 보장



- 주계약 **100만원**
- 계속받는 **비급여**항암방사선·약물[연1회한] **1,000만원**
- 비급여** 항암방사선·약물[가·갑제외] **1,500만원**
- 비급여** 항암방사선·약물 **1,500만원**
- 질병장해보장-3~100%장해 **3,000만원**

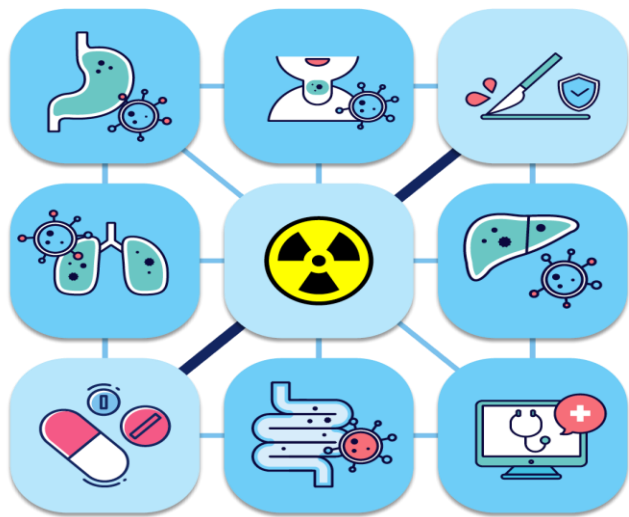
다! 보장받아도

[일반심사형, 20년납, 종신만기, 월납]

구분	남	여
40세	28,882원	27,738원
50세	40,389원	36,926원
60세	57,824원	48,471원

3.10.5 / 3.10.10 보다 **저렴한**

365 업셀링 추천플랜



상급종합병원 암치료 + 비급여암치료 보장 + 질병장해 까지

- 주계약 100만원
- 상급종합병원 및 **국립암센터** 암(가·갑제외)주요치료비 1,000만원
- 상급종합병원 및 **국립암센터** 암주요치료비 200만원
- 계속받는 **비급여**항암방사선·약물(연1회한) 1,000만원
- 비급여** 항암방사선·약물(가·갑제외) 1,500만원
- 비급여** 항암방사선·약물 1,500만원
- 질병장해보장_3~100%장해 1,000만원



다! 보장받아도

[간편심사형(365), 20년납, 종신만기, 월납]

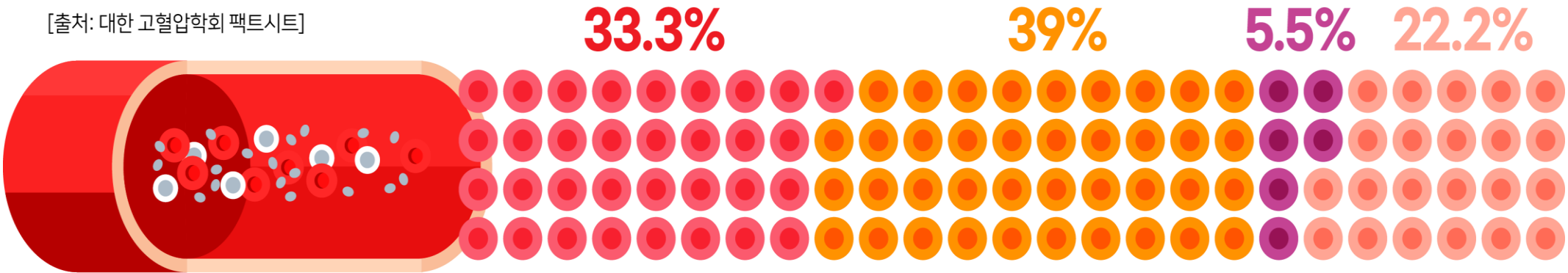
구분	남	여
40세	31,678원	30,877원
50세	43,459원	35,442원
60세	62,570원	41,129원

3高 만성질환 상관관계



고혈압 환자 동반 질환 분포

[출처: 대한 고혈압학회 팩트시트]



고혈압

수축기 140(mm/Hg) 이상
이완기 90(mm/Hg) 이상

고지혈증

총 콜레스테롤 240(mg/dL)이상
LDL 콜레스테롤 160이상
HDL 콜레스테롤 40이하
중성지방 200 이상

당뇨(고혈당)

공복혈당 126(mg/Dl)이상
당화혈색소 6.5%이상

	"고혈압" 만 치료	347.9만여명(33.3%)
	"고혈압" + "고지혈증"	407.5만여명(39%)
	"고혈압" + "당뇨병"	57.4만여명(5.5%)
	"고혈압" + "고지혈증" + "당뇨병"	232.6만여명(22.2%)

※ 본 자료는 사내 교육을 목적으로 제작 · 사용하는 편집자료로서, 고객에게 교부하거나 배포할 수 없으며, 보험안내자료광고(선전물)로 오인토록 사용하는 것은 법규에 의해 책임을 묻고 있습니다.

New내가만드는보장보험
고.고.당으로 가동OK!!



- 고혈압 300만원
- 고지혈증 50만원
- 당뇨병 300만원



이 든든한 보장이
월 25,106원 [남자 40세 기준]

▶ 보장내용

※ 단 최소보험료 2만원

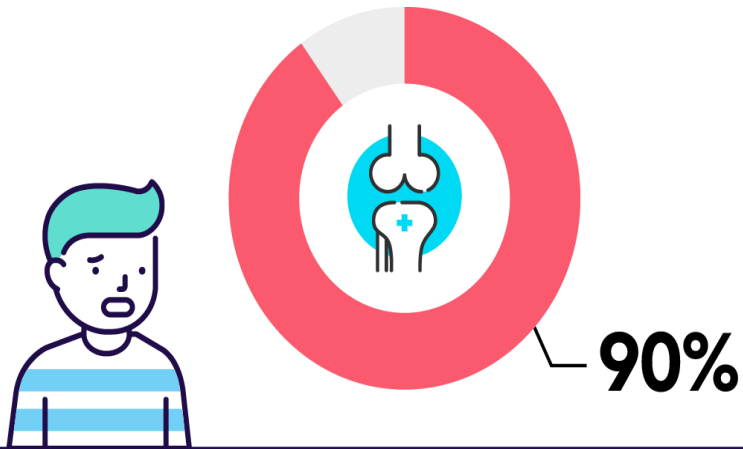
구분	고고당 완벽보장 플랜
주계약	100만원
고혈압(원발성)약물치료	300만원
이상지질혈증(고지혈증포함)진단	50만원
당뇨진단	300만원

▶ 보험료 예시

[기준:해약환급금미지급형, 20년납, 90세 만기, 이상지질혈증(고지혈증포함)진단 10년 갱신, 월납]

보험료	남	여
40세	25,106원	17,100원
50세	26,392원	21,845원
60세	24,895원	22,332원

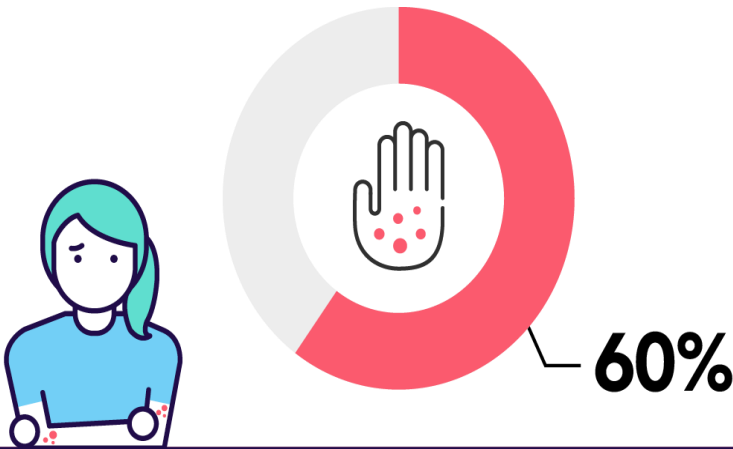
※ 본 자료는 사내 교육을 목적으로 제작 · 사용하는 편집자료로서, 고객에게 교부하거나 배포할 수 없으며, 보험안내자료광고(선전물)로 오인토록 사용하는 것은 법규에 의해 책임을 묻고 있습니다.



통풍 환자 90%이상 남성
통풍 500만원

(무)통풍진단특약 [남성설계]

40세	6,253원
50세	6,827원
60세	7,376원



대상포진 환자 60%이상 여성
대상포진 500만원

(무)대상포진진단특약 [여성설계]

40세	18,002원
50세	20,263원
60세	20,522원

※ 단 최소보험료 2만원 ※기준:해약환급금미지급형, 20년납, 90세 만기, 월납]



> 가입연계조건 ✕, 타사합산한도 ✕

수호천사 동양생명	고.고.당.대.통 만성질환 보장플랜
주계약(일반사망)	100만원
고혈압(원발성)약물치료	300만원
이상지질혈증(고지혈증포함)	50만원
당뇨진단	300만원
대상포진진단	500만원
통풍진단	500만원

[기준:해약환급금미지급형, 20년납, 이상지질혈증(고지혈증포함)진단 10년 갱신, 월납]

보험료	90세 만기		종신 만기	
	남	여	남	여
40세	44,560원	36,579원	45,126원	37,424원
50세	47,368원	43,604원	48,241원	44,880원
60세	47,790원	44,279원	49,280원	46,349원

※ 특약명에 “무배당”, “특약” 표기 생략





보장범위는 더 넓고

일반암에

유방암, 방광암, 전립선암, 자궁암, 대장점막내암 포함됨



인수기준은 폭 넓게

고혈압, 고지혈증, 당뇨(2형), 갑상선기능항진증, 저하증등 약만 복용 시, 대장용종(1개월경과시)
부담보없이 표준인수

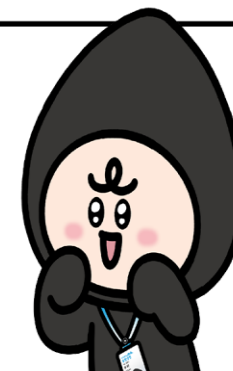


감액기간도 없이

면책기간 90일 이후 100% 지급 _ 삭감없음형 설계 시

한도도 든든하게

일반암 최대 2억원(간편 1억원), 삭감없음형 3천만원(간편 동일)



▶

보험료는 더 저렴한

수호천사
동양생명

암진단비

[기준:해약환급금미지급형, 동양생명:삭감없음형, 종신, 40세 남자, 20년납], 단 최소보험료 2만원

보험료 비교 예시		가입금액	동양생명	A사	B사	C사	D사
일반 심사형	암(소액암제외)진단비	1,000만원	11,502원	12,306원	12,450원	10,830원	12,200원
	소액암진단비	200만원	538원	626원	520원	672원	776원
	고액치료비암진단비	1,000만원	986원	1,780원	1,700원	2,150원	6,170원
	합계		13,026원	14,712원	14,670원	13,652원	19,146원
간편 심사형 (355)	암(소액암제외)진단비	1,000만원	12,947원	15,019원	15,600원	14,120원	15,160원
	소액암진단비	200만원	626원	800원	700원	886원	932원
	고액치료비암진단비	1,000만원	1,146원	2,140원	1,500원	2,930원	7,230원
	합계		14,719원	17,959원	17,800원	17,936원	23,322원

※ 본 자료는 사내 교육을 목적으로 제작 · 사용하는 편집자료로서, 고객에게 교부하거나 배포할 수 없으며, 보험안내자료광고(선전물)로 오인토록 사용하는 것은 법규에 의해 책임을 묻고 있습니다.

04월은 큰돈 드는 “상급종합병원 & 비급여” 보장과 함께



구분	상급종합병원 암보장 & 비급여 암치료 & 그로 인한 질병장해까지 보장플랜	상급종합병원 3대주요치료비 보장	상급 질병수술 250만원 + 단기 입원, 응급실내원 보장
주계약	100만원	100만원	100만원
상급종합병원및국립암센터암주요치료비	200만원	800만원	-
상급종합병원및국립암센터암(기·갑제외)주요치료비	1,000만원	3,200만원	-
비급여항암방사선·약물치료/(기·갑제외)비급여항암방사선·약물치료	1,500만원 / 1,500만원	-	-
계속받는비급여항암방사선·약물치료	1,000만원	-	-
질병장해보장 _ 3~100%장해	1,000만원	-	-
상급종합병원2대질병주요치료비	-	4,000만원	-
질병수술(특정7대질병제외)	-	-	100만원
상급종합병원질병수술(특정7대질병제외)	-	-	100만원
상급종합병원질병수술	-	-	50만원
입원(1일이상 3일한도)	-	-	3만원
1인실입원(1일이상 3일한도)	-	-	10만원
입원간병인사용(1일이상 3일한도) _ 1형/2형	-	-	5만원 /3만원
상급종합병원응급실내원	-	-	10만원

[기준: 해약환급금미지급형, 20년납, 종신, 월납, 단위:원]

보험료	남	여	남	여	남	여
40세	29,282	27,478	70,813	58,462	18,279	23,040
50세	39,945	31,886	96,516	65,439	21,429	23,847
60세	55,692	36,933	130,208	72,703	24,569	23,625

※ 특약명에 “무배당”, “특약” 표기 생략 ※ 단, 최소보험료 2만원



일반심사 연령별 최대 가입한도

구분	60세 이하	61세 이상	비고
상급종합병원및국립암센터암(기타피부암·갑상선암제외)주요치료비	3,200만원	3,200만원	①기갑제외, 포함 4:1 의무부가 ②암주요치료 합산 5천만원
상급종합병원및국립암센터암주요치료비	800만원	800만원	
암(기갑제외)주요치료비 / 암주요치료비	1,600만원 / 400만원	1,600만원 / 400만원	
상급종합병원2대질환주요치료비	4,000만원	4,000만원	뇌심주요치료 합산 5천만원 한도
2대질환주요치료비	2,000만원	2,000만원	
무배당계속받는항암방사선·약물치료	1,000만원	1,000만원	합산 1천만원
무배당계속받는비급여항암방사선·약물치료	1,000만원	1,000만원	
무배당항암방사선·약물치료 / 기갑제외 항암방사선·약물치료	2,000만원 / 2,000만원	2,000만원 / 2,000만원	①기갑제외, 포함 합산 3,000만원 ②비급여 기갑제외, 포함 1:1 의무부가 ③전체 합산 5천만원
무배당비급여항암방사선·약물치료 / 기갑제외 비급여항암방사선·약물치료	2,000만원 / 2,000만원	2,000만원 / 2,000만원	
질병수술특약(특정7대질환제외)	100만원	70만원	
상급종합병원질병수술특약(특정7대질환제외)	100만원	70만원	상급질병수술 합산 150만원 한도
입원특약(1일이상 3일한도)	3만원	3만원	실손가입 시 2만원 한도
1인실입원특약(1일이상 3일한도)	10만원	5만원	실손가입 시 7만원/61세 ↑ 3만원 한도
입원간병인사용특약(1일이상 3일한도) _ 간병인사용/간호간병통합서비스	5만/3만원	5만/3만원	동시 부가 必
요양병원입원특약	3만원	3만원	실손가입 시 2만원 한도
상급응급실내원 / 응급실내원	10만원 / 4만원	10만원 / 4만원	합산 10만원 한도
위/간/폐/대장암/통합암/통합전이암 진단	각 5,000만원	각 5,000만원	암진단 or 통합 암 의무부가
고혈압(원발성)약물치료	300만원	100만원	①고혈압 + 3대성인질환 합산 300만원, ②당뇨진단 + 3대성인질환 합산 300만원 ③이상지질혈증(고지혈증포함)진단 + 3대인질환 합산 100만원 한도
이상지질혈증(고지혈증포함)진단	50만원	50만원	
당뇨진단	300만원	100만원	
대상포진진단	500만원	200만원	
통풍진단	500만원	200만원	
3대성인질환(고고당)보장	100만원	-	

※ 특약명에 “무배당”, “특약” 표기 생략



간편심사 연령별 최대 가입한도

구분	305 ~ 315	325 ~ 365	비고
상급종합병원및국립암센터암(기타피부암·갑상선암제외)주요치료비	1,000만원	3,200만원	①기갑제외, 포함 4:1 의무부가 ②암주요치료 합산 5천만원
상급종합병원및국립암센터암주요치료비	250만원	800만원	
암(기갑제외)주요치료비 / 암주요치료비	1,000만원 / 250만원	1,600만원 / 400만원	
상급종합병원2대질병주요치료비	1,000만원	4,000만원	뇌심주요치료 합산 5천만원 한도
2대질병주요치료비	1,000만원	2,000만원	
무배당계속받는항암방사선·약물치료(연간1회)	300만원	1,000만원	합산 1천만원
무배당계속받는비급여항암방사선·약물치료(연간1회)	300만원	1,000만원	
무배당항암방사선·약물치료 / 기갑제외 항암방사선·약물치료	200만원 / 800만원	2,000만원 / 2,000만원	①기갑제외, 포함 합산 3,000만원 ②비급여 기갑제외, 포함 1:1 의무부가 ③전체 합산 5천만원
무배당비급여항암방사선·약물치료 / 기갑제외 비급여항암방사선·약물치료	300만원 / 1,200만원	2,000만원 / 2,000만원	
질병수술특약(특정7대질병제외)	-	100만원(61세 ↑ 70만원)	질병수술 합산 100만원 한도
상급종합병원질병수술특약(특정7대질병제외)	-	100만원(61세 ↑ 70만원)	상급질병수술 합산 150만원 한도
입원특약(1일이상 3일한도)	-	3만원	실손가입 시 2만원 한도, 335부터 가입가능
1인실입원특약(1일이상 3일한도)	-	10만원	실손가입 시 7만원/61세 이상 3만원 한도, 335부터 가입가능
입원간병인사용특약(1일이상 3일한도) _ 간병인사용/간호간병통합서비스	-	5만/3만원	335부터 가입가능
요양병원입원특약	-	3만원	실손가입 시 2만원 한도, 335부터 가입가능
상급응급실내원 / 응급실내원	2만원 / 1만원	10만원 / 4만원	합산 10만원 한도
위/간/폐/대장암/통합암/통합전이암 진단	각 1,000만원	각 5,000만원	암진단 or 통합 암 의무부가
뇌혈관질환/허혈심장질환 진단	1,000만원 (61세 ↑ 500만원)	2,000만원 (61세 ↑ 1,000만원)	-

※ 특약명에 “무배당”, “특약” 표기 생략

25년 04월 주요상품안내②

▶ 메가히트!! 더 업그레이드된 남다른 노치원 보장의

(무)수호천사 치매간병은동양생명보험 안내



장기요양 1~ 5등급 시 진단비 최대 1천만원 + 매월 최대 260만원 보장!!
※인지지원등급 판정 시 진단비 1천만원 + 매월 90만원 보장

동양생명의
남다른
노치원 보장



NEW



월 40만원

각 월 30만원
▶ 복지용구: 인지지원등급도 보장

월 60만원
▶ 인지지원등급도 보장

월 100만원

1천만원
▶ 인지지원등급도 보장

3만9천원대 보험료로 [해약환급금미지급형 남자 50세 기준]

매일 최대 170만원 노치원 보장

주계약	100만원
(장기요양1~5등급)방문요양	30만원
(장기요양1~인지지원등급)복지용구	30만원
(장기요양1~인지지원등급)주·야간보호	60만원
(장기요양1~5등급)재가급여	50만원

[기준: 20년납, 90세 만기, 월납, 해약환급률: 저해지 남자 50세 기준 예시]

구분	해약환급금미지급형		해약환급금일부지급형		
	남	여	남	여	
40세	28,446원	52,622원	31,465원	58,474원	
50세	39,954원	72,808원	43,472원	79,548원	
60세	58,936원	102,983원	63,071원	110,601원	
남자 50세	5년	10년	20년	30년	40년
해약환급률	38.06%	43.49%	100.23%	119.07%	0.00%

방문요양도
복지용구도
역시



※ 특약명에 “무배당”, “특약” 표기 생략



인지지원등급 진단만 받아도 최대 1,000만원



노치원 이용 시 110세까지 월 60만원 보장 받아도

25년 04월 가동 추천 플랜

- ▶ 주계약 100만원
- ▶ 장기요양진단비(1~인지지원등급형)
- ▶ 장기요양(1~인지지원등급형)주·야간보호보장

1,000만원
60만원

보험료 예시	해약환급금미지급형		해약환급금일부지급형	
	남	여	남	여
40세	16,621원	26,407원	18,351원	29,294원
50세	23,499원	36,700원	25,479원	40,006원
60세	36,009원	54,584원	38,315원	58,351원

[기준: 남자 50세, 종신만기(주·야간보호보장110세 만기), 20년납, 월납]

해약환급률 예시	해약환급금미지급형	해약환급금일부지급형
5년 시점	0.00%	35.69%
10년 시점	0.00%	40.74%
20년 시점	84.09%	94.40%
30년 시점	107.19%	120.41%
40년 시점	122.51%	137.27%

“남자 50세도
월 보험료 23,499 원이면
한번에 준비 OK !!”



최다판매 동양생명의 노치원보장
소문난 노치원보장 맛집 여깁니다~

매월 110세까지
160만원

[기준: 해약환급금미지급형, 20년납, 주계약 종신, 특약 110세 만기]

주계약(일반사망)	100만원
주·야간 보호 보장	60만원
재가급여 1~5등급	100만원

남자 50세 기준 **“53,479원”**

▶ 보험료 예시 [기준: 해약환급금미지급형, 20년납, 주계약 종신, 특약 110세 만기]

구분	남	여
40세	37,931원	75,647원
50세	53,479원	104,880원
60세	79,669원	149,084원

※ 특약명에 “무배당”, “특약”, “장기요양(1~인지지원등급)”, “장기요양” 표기 생략

▶ 해약환급률 예시 [기준: 50세 남자, 20년납, 주계약 종신, 특약 110세 만기, 해약환급률 남자기준 예시]

1년 시점	5년 시점	10년 시점	20년 시점	30년 시점	40년 시점
해약환급금 미지급형					
0.0%	0.0%	0.0%	96.7%	126.0%	101.8%
해약환급금 일부지급형					
6.3%	40.5%	46.4%	108.8%	141.9%	114.5%

치매간병은동양생명보험 주요 인수기준 안내

■ 연령별 최대 가입한도

구분	65세 이하	66세 이상
장기요양(1~5등급)방문요양보장	30만원	15만원
장기요양(1~인지지원등급)복지용구보장	30만원	15만원
장기요양진단비 1~2 / 1~3등급	2,000만원	1,000만원
장기요양진단비 1~5등급	1,000만원	500만원
장기요양진단비 1~인지지원등급	1,000만원	500만원
장기요양(1~2/1~3/1~5등급) 재가/시설 급여	100만원	50만원
중증치매간병비보장	100만원	50만원
경도이상치매간병비보장	10만원	5만원
중등도이상치매보장	2,000만원	1,000만원
경도이상치매보장	1,000만원	500만원
장기요양(1~인지지원등급)주·야간보호보장	70세 이하 60만원	71세 이상 20만원
장기요양식사재료비지원(1~2/1~3등급)	30만원	10만원
장기요양상급침실이용추가비용지원(1~2/1~3등급)	30만원	10만원
장기요양생활자금 1~5등급	40만원	20만원
인공관절치환수술	1,000만원	500만원
시니어수술	2,000만원(인공관절200만원)	1,000만원(인공관절100만원)

■ 특약별 합산한도

구분	65세 이하	66세 이상
경도이상치매보장	합산한도 없음	
장기요양 진단비	합산한도 없음	
재가급여/시설급여보장 (1~2등급)	100만원	50만원
중등도이상치매보장	4,000만원	2,000만원
중증치매보장 + 중증치매간병비보장 + 중증치매산정특례대상보장	1.1억원	6,000만원
시니어수술(內 인공관절수술) + 인공관절치환수술	1,000만원	500만원

※ 명에 “무배당”, “특약” 표기 생략 ※ 주계약 가입한도: 500만원

25년 04월 주요상품안내③

▶ 저렴한 보험료의 갱신행 대표상품

(무)수호천사 암치료는동양생명보험 안내



저렴한 보험료의 주요급부(갱신형) 탑재



초기 저렴한 보험료의 갱신형 3대질병 주요치료비, 진단비 급부등도 한번에 보장!!

암 주요치료비

상급종합병원 및
국립암센터
암주요치료비(갱)

상급종합병원 및
국립암센터
(기갑제외)
암주요치료비(갱)

암 진단비

간암진단특약R(갱)
대장암진단특약R(갱)
위암진단특약R(갱)
폐암진단특약R(갱)

2대질병 주요치료비

상급종합병원
2대질병주요치료비(갱)

2대질병주요치료비(갱)

2대질병 진단비

허혈심장질환진단(갱)

뇌혈관질환진단(갱)



월 2만원대 보험료로 [해약환급금미지급형, 일반심사형, 40세, 30년 갱신 기준]
상급종합병원 3대질병 주요치료비 업셀링 플랜

구분	보장금액
주계약	7만원
암(소액암제외)통원	1만원
상급종합병원 및 국립암센터암주요치료비(갱)	500만원
상급종합병원 및 국립암센터암(기·갑제외)주요치료비(갱)	2,000만원
상급종합병원 2대질병주요치료비(갱)	2,000만원

[기준: 해약환급금미지급형, 30년 갱신, 월납]

보험료	일반심사형		간편심사형(5)	
	남	여	남	여
40세	26,602원	25,250원	32,322원	30,901원
50세	47,848원	31,657원	57,755원	38,242원
60세	79,092원	40,042원	95,015원	48,329원

25년 04월 주요상품안내④

▶ 단기납종신보험은 역시 동양생명!!

(무)수호천사 NEW(간편)알뜰플러스종신보험 안내



- 종신보험은 피보험자의 사망을 보장하는 보장성보험으로 저축 (연금) 목적에는 적합하지 않습니다.
- 일반사망보험금은 고의적 사고 및 2년 이내 자살의 경우 지급이 제한됩니다.
- 중도해약시 환급금이 이미 납부한 보험료보다 적거나 없을 수 있습니다.
- 단기납 종신보험은 동일한 보장내용의 일반 종신보험에 비해 보험료가 비쌀 수 있습니다.
- 체증형 종신보험은 동일한 보장내용의 표준형 종신보험에 비해 사망보험금이 증가하는만큼 보험료가비쌀수있습니다.
- (저)해약환급형 종신보험은 해약환급금이 표준형상품보다 적거나 없을 수 있습니다.

그래도 높습니다.

5년납 해약환급률	10년 시점
A사	123.2%
B,C사	122.6%
D사	122.5%
E,F사	122.4%
G사	122.2%



수호천사동양생명

123.9%

※ 60세 미만 5년납 10년 시점 해약환급률 기준

※ 7년납 10년시점 해약환급률 120.0%

2025년엔 5년납



**(무)수호천사
NEW알뜰플러스종신보험
(일반심사)**

5년납 10년 시점
123.9%

**(무)수호천사
New간편알뜰플러스종신보험
(3.5.5)**

5년납 10년 시점
122.4%

※ 60세 미만 평균납입형 기준(가입금액, 남녀 무관) ※ 고.고.당 만성질환자 표준인수 x(25년 04월 이후 ~)



5년납도 동양생명이 만들면 다릅니다!
튼튼한 해약환급금 적립과
보장자산 준비를 한번에!!



▷ 업계최고수준 10년 시점 해약환급률
▷ UL종신전환(피보험자교체)기능
+ 요건충족 시 비과세 까지(소득세법 시행령 제 25조 3항 참조)

■ 일반심사형

[기준: 해약환급금일부지급형, 일반심사형, 평준납입형, 40세 남성, 5년납, 월납]

가입금액	월보험료	총납입보험료	완납시점 해약환급금 (7년 시점 해약환급률 100%)	10년 시점 해약환급금	보장자산(사망보험금)
1천만원	145,000원	870만원	829만원 (95.3%)	1,077만원 (123.9%)	1,000 ~ 1,500만원
2천만원	290,000원	1,740만원	1,658만원 (95.3%)	2,155만원 (123.9%)	2,000 ~ 3,000만원
3천만원	435,000원	2,610만원	2,488만원 (95.3%)	3,233만원 (123.9%)	3,000 ~ 4,500만원
5천만원	725,000원	4,350만원	4,146만원 (95.3%)	5,389만원 (123.9%)	5,000 ~ 7,500만원
1억원	1,450,000원	8,700만원	8,293만원 (95.3%)	10,779만원 (123.9%)	10,000 ~ 15,000만원

※ 종신보험은 피보험자의 사망을 보장하는 보장성보험으로 저축(연금)목적에는 적합하지 않습니다.

5년납도 동양생명이 만들면 다릅니다!


튼튼한 해약환급금 적립과

보장자산 준비를 한번에!!

업계최고수준 10년 시점 해약환급률

UL종신전환(피보험자교체)기능

+ 요건충족 시 비과세 까지(소득세법 시행령 제 25조 3항 참조)



간편심사형(355)

[기준: 해약환급금일부지급형, 간편심사형(355), 평준납입형, 40세 남성, 5년납, 월납]

가입금액	월보험료	총납입보험료	완납시점 해약환급금 (7년 시점 해약환급률 100%)	10년 시점 해약환급금	보장자산(사망보험금)
1천만원	150,000원	900만원	857만원 (95.3%)	1,101만원 (122.4%)	1,000 ~ 1,500만원
2천만원	300,000원	1,800만원	1,715만원(95.3%)	2,203만원(122.4%)	2,000 ~ 3,000만원
3천만원	450,000원	2,700만원	2,573만원(95.3%)	3,304만원(122.4%)	3,000 ~ 4,500만원
5천만원	750,000원	4,500만원	4,288만원(95.3%)	5,508만원(122.4%)	5,000 ~ 7,500만원
1억원	1,500,000원	9,000만원	8,577만원(95.3%)	11,016만원(122.4%)	10,000 ~ 15,000만원

※ 종신보험은 피보험자의 사망을 보장하는 보장성보험으로 저축(연금)목적에는 적합하지 않습니다.

※ 본 자료는 사내 교육을 목적으로 제작 · 사용하는 편집자료로서, 고객에게 교부하거나 배포할 수 없으며, 보험안내자료광고(선전물)로 오인토록 사용하는 것은 법규에 의해 책임을 묻고 있습니다.

44 / 54

여전히 저렴한 보험료로
든든한 해약환급금 준비와
보장자산 준비를 한번에

- ▷ 업계최고수준 10년 시점 해약환급률
- ▷ UL종신전환(피보험자교체)기능
+ 요건충족 시 비과세 까지(소득세법 시행령 제 25조 3항 참조)




■ 일반심사형

[기준: 해약환급금일부지급형, 일반심사형, 평준납입형, 40세 남성, 7년납, 월납]

가입금액	월보험료	총납입보험료	완납시점 해약환급금	10년 시점 해약환급금	보장자산(사망보험금)
1천만원	108,000원	907만원	907만원 (100.0%)	1,088만원 (120.0%)	1,000 ~ 1,500만원
2천만원	216,000원	1,814만원	1,814만원 (100.0%)	2,177만원 (120.0%)	2,000 ~ 3,000만원
3천만원	324,000원	2,721만원	2,721만원 (100.0%)	3,265만원 (120.0%)	3,000 ~ 4,500만원
5천만원	540,000원	4,536만원	4,536만원 (100.0%)	5,443만원 (120.0%)	5,000 ~ 7,500만원
1억원	1,080,000원	9,072만원	9,072만원 (100.0%)	10,886만원 (120.0%)	10,000 ~ 15,000만원

※ 종신보험은 피보험자의 사망을 보장하는 보장성보험으로 저축(연금)목적에는 적합하지 않습니다.




여전히 저렴한 보험료로
든든한 해약환급금 준비와
보장자산 준비를 한번에

▶ 업계최고수준 10년 시점 해약환급률

▶ UL종신전환(피보험자교체)기능

+ 요건충족 시 비과세 까지(소득세법 시행령 제 25조 3항 참조)



■ 간편심사형(355)

[기준: 해약환급금일부지급형, 간편심사형(355), 평준납입형, 40세 남성, 7년납, 월납]

가입금액	월보험료	총납입보험료	완납시점 해약환급금	10년 시점 해약환급금	보장자산(사망보험금)
1천만원	111,000원	932만원	932만원(100.0%)	1,104만원(118.5%)	1,000 ~ 1,500만원
2천만원	222,000원	1,864만원	1,864만원(100.0%)	2,209만원(118.5%)	2,000 ~ 3,000만원
3천만원	333,000원	2,797만원	2,797만원(100.0%)	3,314만원(118.5%)	3,000 ~ 4,500만원
5천만원	555,000원	4,662만원	4,662만원(100.0%)	5,524만원(118.5%)	5,000 ~ 7,500만원
1억원	1,110,000원	9,324만원	9,324만원(100.0%)	11,048만원(118.5%)	10,000 ~ 15,000만원



배우자 또는 자녀로 **피보험자 변경** 가능!!
▷ **UL종신** 전환 후에도 **2.0%**의 이율 적용!!



※ 종신보험은 피보험자의 사망을 보장하는 보장성보험으로 저축(연금)목적에는 적합하지 않습니다.
※ 계약자적립액에서 해약공제액을 차감한금액의 50%이하_세부내용 가입설계서 참조

25년 04월 기타안내

- 예정이율 변경안내
- 한도 조정 및 판매 중지 안내
- 간편심사형, 치매간병보험 고지사항 변경 안내



상품명	현행	변경
NEW내가만드는보장보험	3.00%	3.25%
NEW간편내가만드는보장보험		

상품명	현행	변경
치매간병은동양생명보험		3.00%(변경없음)
꿈나무우리아이보험		
암치료는동양생명보험		2.25%(변경없음)

상품명	현행	변경
(간편)알뜰플러스종신보험		2.75% / 2.0%(변경없음)
내가만드는유니버설종신보험	3.5% / 2.5%	2.75% / 2.5%

일부 가입한도 축소 안내

[단위:만원]

구분		이 전			변경		
		일반심사	간편(325~355)	간편(305~315)	일반심사	간편(325~355)	간편(305~315)
뇌혈관/허혈심장진단	60세 ↓	5천	2천	1천	5천	2천	1천
	61세 ↑	3천		5백	3천	1천	5백
특정심장질환+기타부정맥 합산		1천			5백		
특정심장질환진단		1천	1천	5백	5백		
기타심장부정맥 진단	60세 ↓	1천	1천	5백	5백		
	61세 ↑	5백					
1인실 합산		60		-	40(타사 합산 60)		-
종합병원 1인실		20		5	60세 ↓ 10 / 61세 ↑ 5 (실손가입 시 7/3)		5
종합병원 1~3인실		10		5	5(실손가입시 3만원)		1
상급종합 1인실		40		10	60세 ↓ 20/61세 ↑ 10 (실손가입 시 14/7)		10
상급종합 1~3인실		20		5	10(실손가입시 7만원)		5
상급종합		10	1		10	5	1
인공관절치환술	60세 ↓	1천	1천	미판매	1천	5백	미판매
	61세 ↑	5백	5백		5백	3백	

구분	이전	변경
1-5종 질병수술 합산	미합산	30/40/200/800/1,000
1-5종 질병수술	30/40/200/800/1,000	30/40/200/800/1,000
상급종합 1-5종 질병수술	30/40/200/800/1,000	30/40/200/800/1,000
질병수술보장(1-7종)	30/30/60/100/500/1,000/2,000	20/20/60/100/300/600/1,000
N대질병수술	40/100/200/400/600	20/50/200/400/600

■ 판매중지상품 안내

구분	판매중지 상품명	비고
1	수호천사누구나필요한수술치료보험	주력 급부 내만보 內 부가
2	계속받는급여항암방사선약물치료특약A1(연간1회한)	비급여 급부 판매 지속
3	급여항암방사선약물치료특약A1	비급여 급부 판매 지속
4	급여항암방사선약물치료특약A1 _ 기타피부암,갑상선암제외	비급여 급부 판매 지속
5	바로소액암진단특약(갱신형)	-
6	바로일반암(특정암제외)진단특약(갱신형)	
7	바로항암방사선약물치료특약(갱신형)	
8	바로항암방사선약물치료특약(기타피부암·갑상선암제외)(갱신형)	

■ 가입나이 변경 안내

구분	현행	변경
장기요양 1-2등급 납입면제	최대 80세 가입가능	최대 80세 가입가능
장기요양 1-3등급 납입면제		65세 이하 가입가능
장기요양 1-5등급 납입면제		65세 이하 가입가능

※ 본 자료는 사내 교육을 목적으로 제작 · 사용하는 편집자료로서, 고객에게 교부하거나 배포할 수 없으며, 보험안내자료광고(선전물)로 오인토록 사용하는 것은 법규에 의해 책임을 묻고 있습니다.

주계약	이전 (25년 4월 이전)	변경(25년 4월)
NEW간편내가만드는보장보험	3 : 3개월내	3 : 3개월내
	N : N(0~5)년내 입원 여부	N : N(<u>0~6</u>)년내 <u>입원/수술</u> 여부
	5 : 5년내 7대 중증질병 여부	5 : 5년내 7대 중증질병 여부
암치료는동양생명보험(갱신형)	3 : 3개월내	3 : 3개월내
	5 : 5년내 입원 여부	5 : 5년내 <u>입원/수술</u> 여부
	5 : 5년내 7대 중증질병 여부	5 : 5년내 7대 중증질병 여부
내가만드는유니버설종신보험	3 : 3개월내	3 : 3개월내
	3 : 3년내 입원 여부	3 : 3년내 <u>입원/수술</u> 여부
	5 : 5년내 7대 중증질병 여부	5 : 5년내 7대 중증질병 여부
VIP플러스정기보험	3 : 3개월내	3 : 3개월내
	2 : 2년내 입원 여부	2 : 2년내 <u>입원/수술</u> 여부
	5 : 5년내 7대 중증질병 여부	5 : 5년내 7대 중증질병 여부
NEW간편한알뜰플러스종신보험	3 : 3개월내 N : N(0,2,5)년내 입원 여부 5 : 5년내 암진단 여부	좌 동

※ 25년 4월 한시 심사 완화(수술여부는 고지 후 심사 제외)

구분	변경문구
치매 간편 청약서	<div>※ 괄호 문구 삭제</div> <div>1. 최근 3개월 이내에 치매, 알츠하이머, 파킨슨병, 뇌졸중증, 외상성 뇌손상, 기억상실, 인지기능장애, (노쇠·노령으로 인한) 정신장애, 언어장애, 행동장애, 마비증세 로 의사로부터 진찰 또는 검사(건강검진 포함)를 통하여 다음과 같은 의료행위를 받은 사실이 있습니까? (생략)</div>
	<div>※ 괄호 문구 삭제</div> <div>2. 최근 5년 이내에 기억상실, 인지기능장애, (노쇠·노령으로 인한) 정신장애, 언어장애, 행동장애, 마비증세와 같은 정신장애 또는 신경장애로 의사로부터 진찰 또는 검사를 통하여 다음과 같은 의료행위를 받은 사실이 있습니까? (생략)</div>
	<div>3. 최근 5년 이내에 아래 5대 질병으로 의사로부터 진찰 또는 검사를 통하여 다음과 같은 의료행위를 받은 사실이 있습니까? (생략)</div>
장기요양 담보 부가 시 추가 고지사항	<div>4. 현재 노인장기요양보험에 의한 장기요양급여 수급자이거나 장기요양인정 심의중입니까? (예, 아니오)</div>
	<div>5. <u>최근 2년 이내에 의사로부터 진찰 또는 검사를 통하여 다음과 같은 의료 행위를 받은 사실이 있습니까?(신설)</u></div>
	<div><u>(입원 / 수술(제왕절개 포함) / 계속해서 7일이상 치료 / 계속해서 30일이상 투약)</u></div>

※ 변경내용 붉은색 글씨 표시

감사합니다



교GA영업1팀 202503-002호, 2025.03.27